



Anita Hedin framför ett av sina mest fascinerande verk. Fönstret tillsammans med det genomskinliga glaset på fönsterbrädet, sytt med organza, ett tunt, fintrådigt och glest tyg, skapar ett djup i bilden som nästan känns tredimensionellt.

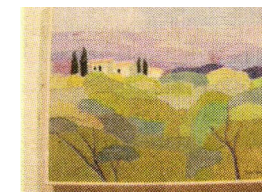
FOTO: ANDREAS BENDROTH



Anita Hedin visar upp ett pågående projekt. Motivet är en spansk bergsby i Andalusien. Kompositionen är färdig, men sitter bara fast med nålar. "Nästa moment är att med tät sicksack sy ihop tygbitarna på symaskinen".



En häst på väg bort i horisonten.



Ett motiv inspirerat från en resa i Toscana, Italien.

# Anita Hedin skapar ljus och liv med sin textilkonst

## LÅNGASJÖ

**Textilkonstnären Anita Hedin är sist ut på Galleri Garvaregården denna sommar. På lördag är det vernissage för hennes akvarellinspirerade textil-tavlor.**

Tygbit för tygbit växer motivet fram, det kan vara en bergsby i Toscana eller en strandäng på östra Öland. På håll kan det se ut som en akvarellmålning, men det är batikfärgat tyg i tunnaste bomull som sytts på lager för lager för att ska-

pa illusionen. Tekniken kallas applikation och är ett textilt handarbete som Anita Hedin har förfinat i över 50 år.

– Första gången jag testade det var när min son var nyfödd. Jag gjorde en bild, en sagobild, som han fick ha över sin säng.

**Första gången hon ställde ut** var på Sydosten 1971 på Kalmar Konstmuseum och i år firar hon 50 år som konstnär.

– De har blivit många ut-

ställningargenomåren och det har även gått bra försäljningsmässigt. Jag har kunnat leva på min konst, men det hade inte gått utan min man. Det är också han som ramar in alla tavlor åt mig.

Hon kommer från Fagerhult i Högsbykommun från början, men lika länge som hon har varit konstnär har hon bott i Kalmar och sedan 20 år tillbaka är hon sommaröläring.

– Vi har ett hus i Slagerstad på östra Öland med panorama fönster och med

utsikt över Östersjön.

Det är där hon har sin ateljé och det är där hon hämtar mycket av sin inspiration. Det öländska landskapet känns också igen på många av bilderna.

**Ljuset är viktigt** i Anita Hedins konst för att göra bilden mer levande och hon inspireras av de franska impressionisternas sätt att just skildra ljuset. För att hitta ljuset i hennes egna bilder drar hon nytta av de slumpmässiga skiftningar som

det batikfärgade tyger ger.

– Jag har ett helt lager hemma med olika batikfärgade tyger som jag själv har färgat.

Förutom textil så målar Anita i akvarell och akryl, och ett och annat måleri ställs också ut på Galleri Garvaregården, men det är textilkonsten hon är mest känd för.

Mest blir det natur- och landskapsmotiv, men på galleriet förekommer även stilleben.

**Hur fortsätter du hitta**

**inspiration efter alla år?**

– Det kan vara svårt ibland, men då räcker det att ge sig ut i naturen med kameran, då kommer inspirationen.

Klockan 13 på lördag är det vernissage. Utställningen pågår sen varje helg fram till den 29 augusti. För den som inte kan besöka utställningen under helgen går det bra att höra av sig till galleriet och boka in ett besök.

**Andreas Bendroth**

andreas.bendroth@barometern.se